



## **Unsere Senioreneinrichtung im Grünen**

Betreut wohnen am Kurpark  
in Bad Krozingen



# „Suchet der Stadt Bestes und betet für sie zum Herrn!“



Ich freue mich, dass Sie sich für die Evangelische Stadtmission Freiburg interessieren und hoffe, dass Sie mit dieser Broschüre einen kleinen Einblick in unsere vielfältige Arbeit bekommen. Mit Einrichtungen in Freiburg, Bad Krozingen, Breisach, Bötzingen, Lörrach und St. Peter helfen wir Menschen in der ganzen Region. Wenn Sie Hilfe benötigen, wenden Sie sich vertrauensvoll an uns, denn helfen ist unser Metier. Wenn Sie selbst dazu beitragen wollen, dass die Nöte unserer Mitmenschen gelindert werden, sind Sie bei uns ebenfalls richtig. Ob durch eine finanzielle Unterstützung oder durch Ihre Mitarbeit, wir freuen uns auf Sie.

Es grüßt Sie herzlich

**Christine Kleß**, Vorstand Pflege und Soziales

**Dienste für Senioren und  
pflegebedürftige Menschen:**

7 Seniorenpflegeheime in Freiburg und der Regio  
Senioren-Wohnen • Diakoniestation / Häusliche Pflege

**Soziale Dienste:**

AUSWEG - Beratungsstelle für Suchtfragen • Josefshaus  
St. Peter • „Die Oltmanns“- die Werte-Wahrer der Evangelischen  
Stadtmission • Vaterhaus (Kinder- und Jugendhilfe)

**Dienste für Verkündigung,  
Mission und Seelsorge:**

Evangelische Bahnhofsmision • Evangelische Gemeinde  
„dreisam3“ • ALPHA-Buchhandlung • Paulussaal •  
S'Einlädele - Mission und Seelsorge



## Herzlich willkommen



Wir freuen uns über Ihr Interesse an unserer Seniorenwohnanlage „Betreut wohnen am Kurpark“!

Auf den folgenden Seiten haben wir für Sie Informationen über unser Angebot zusammengestellt. Gerne dürfen Sie sich aber auch an uns persönlich wenden. Für Rückfragen stehen wir Ihnen gerne zur Verfügung.

Wir freuen uns auf ein weiterführendes Gespräch und laden Sie herzlich ein, unsere Seniorenwohnanlage zu besuchen, damit Sie sich vor Ort selbst ein Bild von unserem Angebot machen können.

Es grüßt Sie herzlich

**Hartmut Cech**, Einrichtungsleiter

**So erreichen Sie uns:**

Betreut wohnen am Kurpark  
Wichernweg 1, 79189 Bad Krozingen  
Tel: 07633 / 1006-44, Fax: 07633 / 1006-48  
bwak@stadtmission-freiburg.de  
www.bwak.de

**Ihre Ansprechpartner/innen:**

Marietta Brockamp und Ceres Flamm  
(Leitung Betreuungsdienst): -43  
Natalie Lich (Verwaltung): -44  
Michael Gehring (Pflegedienstleitung  
Diakoniestation): -63  
Hartmut Cech (Geschäftsführung) -21

# Betreutes Wohnen

Betreute Wohnanlagen bieten barrierefreie, altersgerechte Wohnungen mit zusätzlichem Betreuungsservice.

Bewohnerinnen und Bewohner des betreuten Wohnens schließen zwei Verträge ab: einen Mietvertrag für die Wohnung sowie einen Betreuungsvertrag.

Gegenstand des Betreuungsvertrags ist ein Grundservice, der über eine Betreuungspauschale abgerechnet wird sowie ggf. zusätzliche entgeltpflichtige Wahlleistungen, die je nach Bedarf abgerufen werden können.

Leistungen des Grundservice sind die Vorhaltung eines Hausnotrufdienstes, die Vermittlung von Service- und Hilfsdiensten, individuelle Beratung, die Förderung der Hausgemeinschaft und sozialer Kontakte sowie regelmäßige Informationsveranstaltungen. Auf Anfrage wird Ihnen gerne der Betreuungsvertrag ausgehändigt.

Die Architektur der Wohnanlage und der Gemeinschaftseinrichtungen soll Treffen und Gespräche unter den Bewohnerinnen und Bewohnern fördern.

Das Konzept des Betreuten Wohnens ist für Seniorinnen und Senioren geeignet, die selbstständig leben, aber im Notfall schnell und zuverlässig Hilfe zur Verfügung haben möchten.



# Über unser Haus

Die Seniorenwohnanlage „Betreut wohnen am Kurpark“ besteht aus drei Häusern, in denen auf vier Etagen insgesamt 83 Wohnungen untergebracht sind (29 Ein- und 54 Zweizimmerwohnungen). Die Wohnfläche beträgt zwischen 41 und 81m<sup>2</sup>. Die Wohnungen sind individuell und sehr gut geschnitten.



## Ausstattung

Die Appartements sind seniorengerecht und behindertenfreundlich gebaut, alle Stockwerke mit dem Aufzug zugänglich.

In den Wohn- und Schlafräumen liegt Parkettboden, Küche und Bad sind gefliest. Die lichtdurchfluteten Wohnungen bestechen durch ihre schlichte und dennoch geschmackvolle Grundeinrichtung, die genügend Raum lässt, damit Sie sich mit Ihren eigenen Möbeln Ihr neues Zuhause gestalten können.

Eine Einbauküche ist jeweils vorhanden. Die Badezimmer sind barrierefrei gestaltet und verfügen über einen Waschmaschinenanschluss.

Zu jeder unserer Wohnungen gehört außerdem ein Balkon bzw. eine Terrasse sowie ein Abstellraum und ein Kellerabteil.

Alle drei Häuser sind mit einer Tiefgarage, die unseren Bewohnerinnen und Bewohnern ebenfalls zur Verfügung steht, gemeinsam miteinander verbunden.

# Aktivität und Begegnung

## Unser Angebot

In unserer Begegnungsstätte bieten wir an sieben Tagen pro Woche jeden Mittag eine Auswahl zwei verschiedener Drei-Gänge-Menüs an, die wir auf Wunsch auch in die Wohnungen liefern. Freitags gibt es im Bistro von 17-19 Uhr zusätzlich ein kleines Abendessen, dienstags das Nachmittagscafé sowie einmal pro Monat einen sonntäglichen Kaffeenachmittag, thematisch passend zum Monat.

Zu unseren wöchentlichen Aktivitäten laden wir herzlich ein! Das Angebot reicht von Muskelentspannungstraining, über Spielenachmittage, Kunstvorträge, Liedernachmittage bis hin zu Fitness Kursen - hier findet jeder etwas, das zu ihm passt!

Die Begegnungsmöglichkeiten der Bewohnerinnen und Bewohner werden auch durch Hausversammlungen, Sommerfeste und Adventsfeiern gefördert.

Als christliches Haus hat für uns das seelische Wohl einen hohen Stellenwert: Wir laden Sie herzlich ein, an unseren Gottesdiensten im benachbarten „Haus Siloah“ teilzunehmen. Auch unser seelsorgerisches Angebot dürfen Sie gerne nutzen.



Kleinere Einkäufe können Sie direkt bei uns im Haus erledigen: Samstags werden Backwaren, Milchprodukte und Obst sowie Dinge des täglichen Lebens angeboten. Eine Firma liefert Ihnen Getränke ins Haus. Außerdem besuchen eine Textilreinigung, ein Friseur, eine Fußpflegerin regelmäßig unsere Anlage.

Zudem finden Sie als Bewohnerinnen und Bewohner bei uns Beratung und Hilfestellung zu Fragen rund ums betreute Wohnen. Gerne vermitteln und organisieren wir auch hauswirtschaftliche und pflegerische Leistungen - alles unter einem Dach!



# Preise

**Stand: 01.01.2024**

## Grundmiete (kalt, pro Monat)

abhängig von Größe, Lage und Stockwerk

ca. 640,- bis ca. 1.320,- €

## Zusätzliche monatliche Kosten

Nebenkosten

ca. 180,- bis ca. 300,- €

Betreuungspauschale für 1 bzw. 2 Personen

61,30 / 81,80 €

monatliche Pauschale für die Bereitstellung  
einer Notrufanlage

5,10 €

monatliche Pauschale für die Sicherstellung  
einer Nachtbereitschaft

15,- €

Auf Anfrage wird Ihnen gerne ein Mietvertrag ausgehändigt.

## Unsere Wahlleistungen

Mittagessen in der Begegnungsstätte

7,80 €

Mittagessen in der Wohnung

8,80 €

Eintopf in der Begegnungsstätte

5,50 €

Eintopf in der Wohnung

6,50 €

Hausmeisterleistung (pro Stunde)\*

17,- €

Leistungen des Bundesfreiwilligendienst-  
Mitarbeiters (pro Stunde)\*

11,- €

Leistung unserer Hauswirtschaft

17,30 €

Endreinigung (pro Stunde)

18,90 €

\*Die Preise für Leistungen des Hausmeisters und des Bundesfreiwilligendienst-Mitarbeiters verstehen sich ohne eventuelle Arbeitsmaterialien.

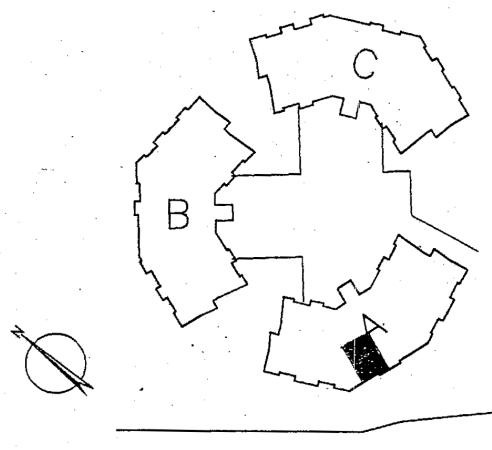
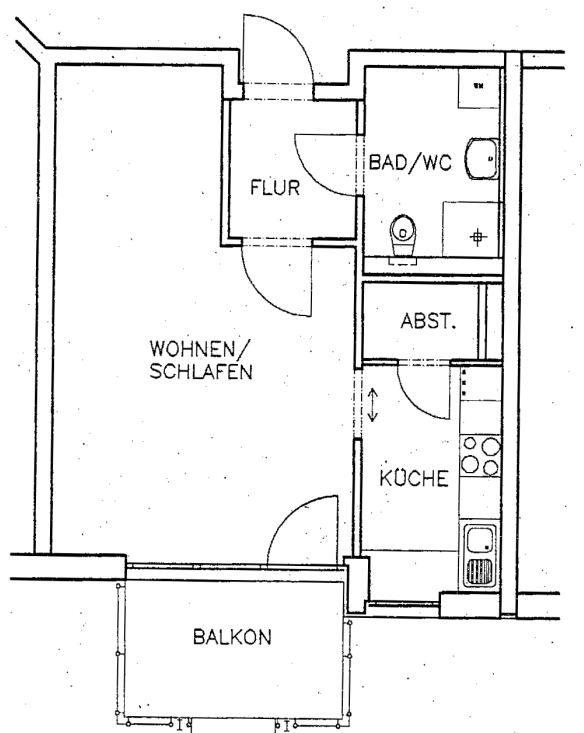
Die Preise für die Getränke in unserer Begegnungsstätte können Sie dort einsehen.

# Grundrisse

## Beispielgrundrisse

(nicht maßstabsgetreu)

Grundmiete	ca. 770,- €
Nebenkosten	200,- €
Betreuungspauschale 1 Person	61,30 €
Nachtbereitschaft	15,- €
Notrufgebühr	5,10 €
<b>Gesamtkosten monatlich</b>	<b>ca. 1051,40 €</b>



Haus	A
Geschoß	EG, 1.WE, 2.WE
Typ	1-Zimmer-Wohnung
Wohnungsnummer	AE 3 + A1 3 + A2 3

Flur	3,65 qm
Wohnen/ Schlafen	25,94 qm
Bad/WC	5,35 qm
Abstellraum	1,85 qm
Küche	<u>6,68 qm</u>
Bruttowohnfläche	43,47 qm
./. 3 % Putz	<u>1,30 qm</u>
Nettowoohnfläche	42,17 qm
Balkon, halbe Fläche	<u>3,40 qm</u>
<b>Gesamtwoohnfläche</b>	<b>45,57 qm</b>

Auf Wunsch senden wir Ihnen gerne den Originalgrundriss zu.

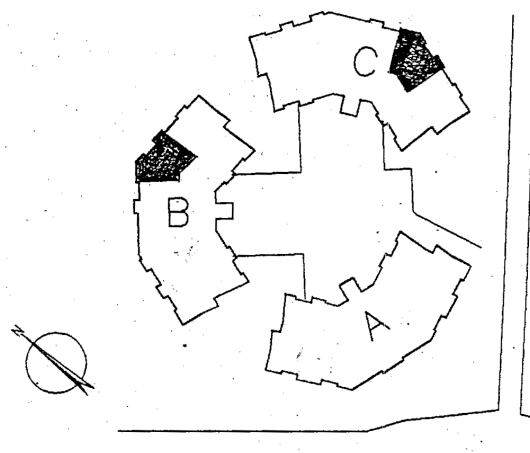
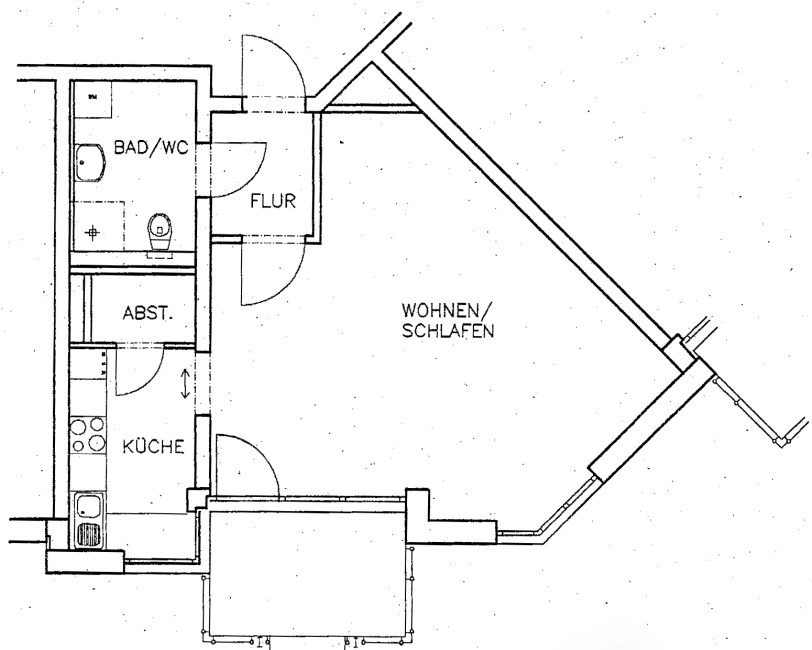


# Grundrisse

## Beispielgrundrisse

(nicht maßstabsgetreu)

Grundmiete	ca. 860,- €
Nebenkosten	230,- €
Betreuungspauschale 1 Person	61,30 €
Nachtbereitschaft	15,- €
Notrufgebühr	5,10 €
<b>Gesamtkosten monatlich</b>	<b>ca. 1.171,40,- €</b>



Haus	B + C
Geschoß	EG, 1.WE, 2.WE
Typ	1-Zimmer-Wohnung
Wohnungsnummer	BE 2 + B1 2 + B2 2 CE 2 + C1 2 + C2 2
Flur	3,27 qm
Wohnen/ Schlafen	33,39 qm
Bad/WC	5,35 qm
Abstellraum	1,85 qm
Küche	<u>6,78 qm</u>
Bruttowohnfläche	50,64 qm
./. 3 % Putz	<u>1,52 qm</u>
Nettowohnfläche	49,12 qm
Balkon, halbe Fläche	<u>3,40 qm</u>
<b>Gesamtwohnfläche</b>	<b>52,52 qm</b>

Auf Wunsch senden wir Ihnen gerne den Originalgrundriss zu.

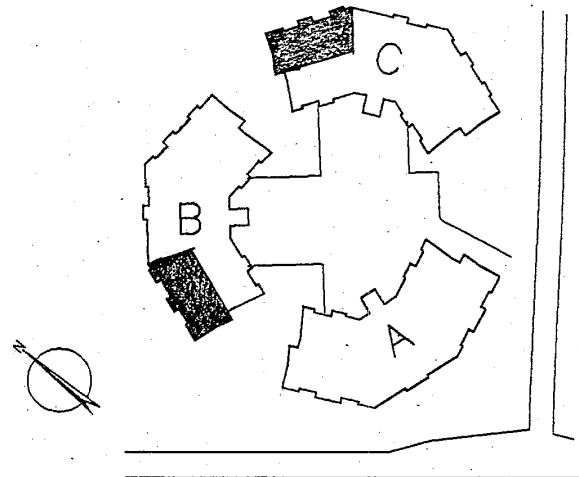
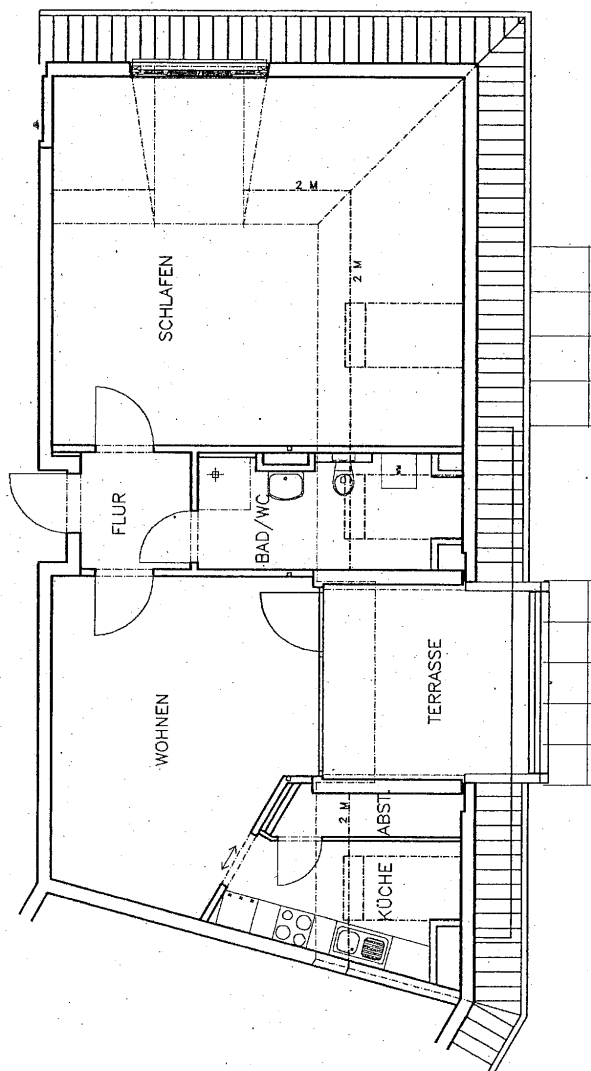


# Grundrisse

## Beispielgrundrisse

(nicht maßstabsgetreu)

Grundmiete	ca. 1.240,- €
Nebenkosten	280,- €
Betreuungspauschale 1/2 Person/-en	61,30 / 81,80 €
Nachtbereitschaft	15,- €
Notrufgebühr	5,10 €
<b>Gesamtkosten monatlich</b>	<b>ca. 1.601,40/1.621,90€</b>



Haus	B + C
Geschoß	3.WE
Typ	2-Zi-Whng.
Wohnungsnummer	B3 4 + C3 4
Flur	3,83 qm
Wohnen/	22,93 qm
Schlafen	32,23 qm
Bad/WC	6,18 qm
Abstellraum	1,43 qm
Küche	5,26 qm
Bruttowohnfläche	71,86 qm
/ 3 % Putz	2,16 qm
Nettowohnfläche	69,70 qm
Balkon, halbe Fläche	5,60 qm
<b>Gesamtwohnfläche</b>	<b>75,30 qm</b>

Auf Wunsch senden wir Ihnen gerne den Originalgrundriss zu.

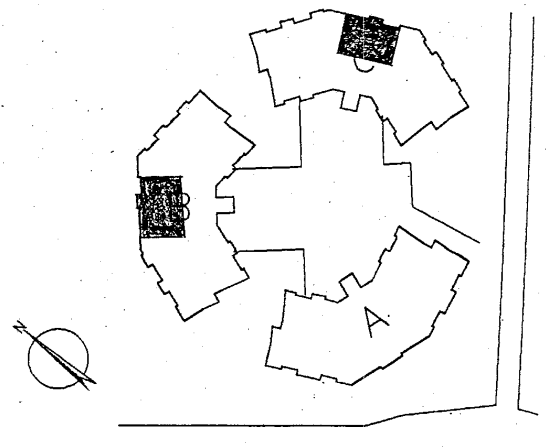
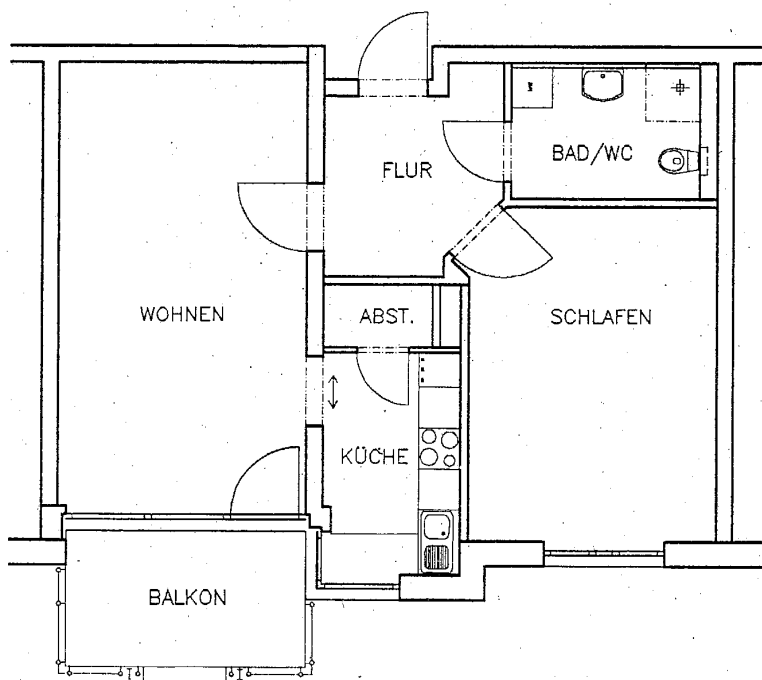


# Grundrisse

## Beispielgrundrisse

(nicht maßstabsgetreu)

Grundmiete	ca. 1060,- €
Nebenkosten	270,- €
Betreuungspauschale 1/2 Person/-en	61,30 / 81,80 €
Nachtbereitschaft	15,- €
Notrufgebühr	5,10 €
<b>Gesamtkosten monatlich</b>	<b>ca. 1.411,40/1.431,90€</b>



Haus	B + C
Geschoß	EG, 1.WE, 2.WE
Typ	2-Zimmer-Wohnung
Wohnungsnummer	BE 3 + B1 3 + B2 3 CE 3 + C1 3 + C2 3

Flur	6,79 qm
Wohnen/	24,32 qm
Schlafen	18,09 qm
Bad/WC	5,35 qm
Abstellraum	1,53 qm
Küche	6,78 qm
Bruttowohnfläche	62,86 qm
./. 3 % Putz	1,89 qm
Nettowoohnfläche	60,97 qm
Balkon, halbe Fläche	3,40 qm
<b>Gesamtwohnfläche</b>	<b>64,37 qm</b>

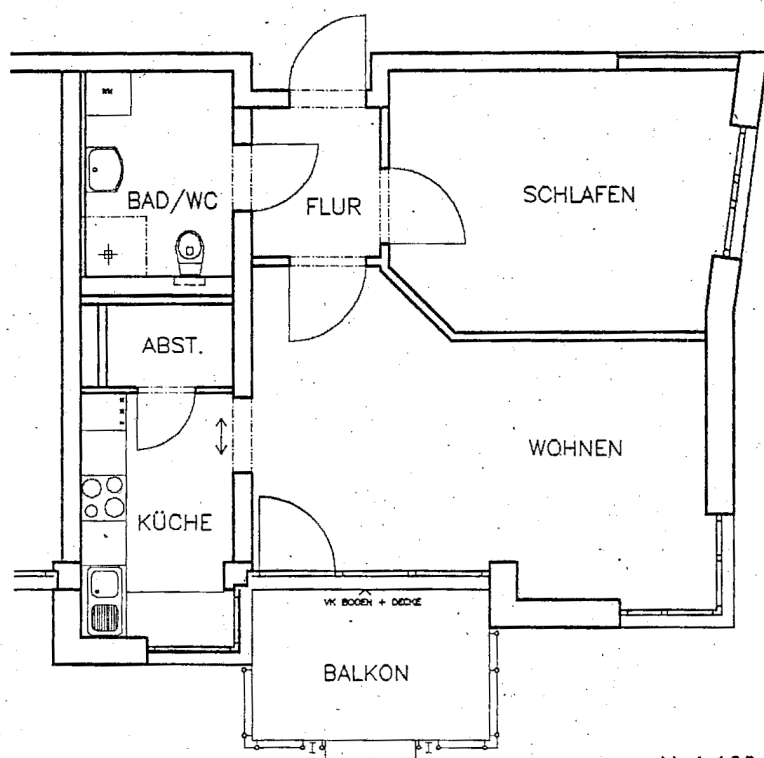
Auf Wunsch senden wir Ihnen gerne den Originalgrundriss zu.

# Grundrisse

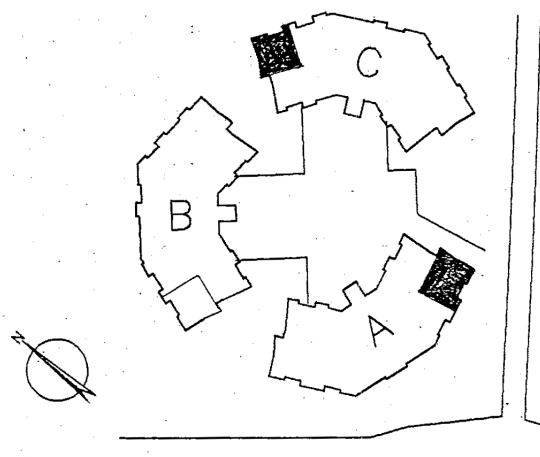
## Beispielgrundrisse

(nicht maßstabsgetreu)

Grundmiete	ca. 895,- €
Nebenkosten	220,- €
Betreuungspauschale 1/2 Person/-en	61,30 / 81,80 €
Nachtbereitschaft	15,- €
Notrufgebühr	5,10 €
<b>Gesamtkosten monatlich</b>	<b>1.196,40 / 1.216,90 €</b>



M. 1:100



Haus	A + B + C
Geschoß	EG, 1.WE, 2.WE
Typ	2-Zimmer-Wohnung
Wohnungsnummer	A1 8 + BE 8 + B1 8 CE 8 + C1 8 + C2 8
Flur	3,51 qm
Wohnen/ Schlafen	21,73 qm
Bad/WC	5,35 qm
Abstellraum	1,85 qm
Küche	6,68 qm
Bruttowohnfläche	54,21 qm
./ 3 % Putz	1,63 qm
Nettowoohnfläche	52,58 qm
Balkon, halbe Fläche	3,40 qm
<b>Gesamtwohnfläche</b>	<b>55,98 qm</b>

Auf Wunsch senden wir Ihnen gerne den Originalgrundriss zu.

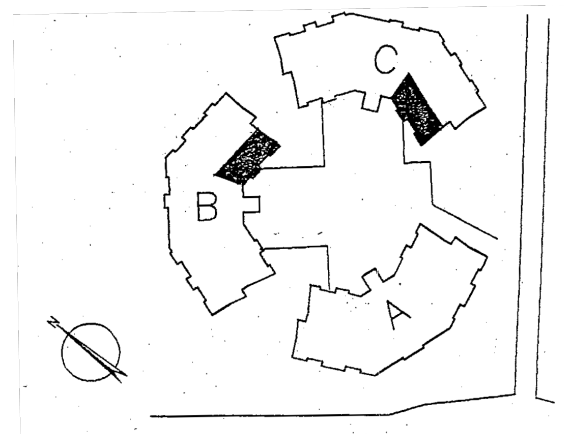
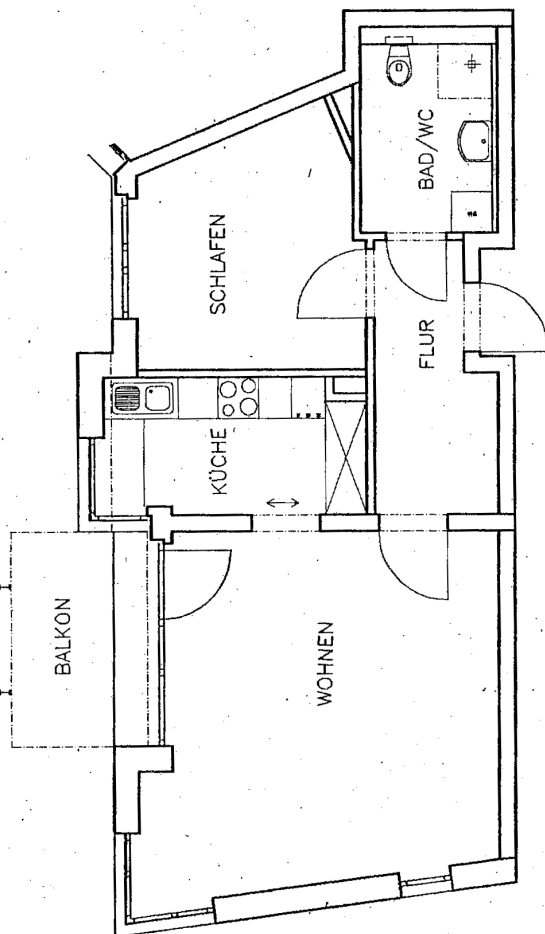


# Grundrisse

## Beispielgrundrisse

(nicht maßstabsgetreu)

Grundmiete	ca. 930,- €
Nebenkosten	230,- €
Betreuungspauschale 1/2 Person/-en	61,30 / 81,80 €
Nachtbereitschaft	15,- €
Notrufgebühr	5,10 €
<b>Gesamtkosten monatlich</b>	<b>1.241,40 / 1.261,90 €</b>



Haus	B + C
Geschoß	EG, 2. WE
Typ	2-Zimmer-Wohnung
Wohnungsnummer	BE 6 + B2 6 CE 6 + C2 6
Flur	6,33 qm
Wohnen/	26,40 qm
Schlafen	11,56 qm
Bad/WC	5,35 qm
Abstellraum	
Küche	<u>7,83 qm</u>
Bruttowohnfläche	57,47 qm
./ 3 % Putz	<u>1,72 qm</u>
Nettowohnfläche	55,75 qm
Balkon, halbe Fläche	<u>3,40 qm</u>
<b>Gesamtwohnfläche</b>	<b>59,15 qm</b>

Auf Wunsch senden wir Ihnen gerne den Originalgrundriss zu.

# So finden Sie zu uns

## Erreichbarkeit mit dem öffentlichen Nahverkehr

Vom Bahnhof aus (Ostseite) mit dem City-Kurbus (Linie Kurgebiet) bis zur Haltestelle Seniorenzentrum/Kurpark. Der Bus fährt mehrmals am Tag (außer sonntags).

## Anfahrt mit dem Auto

Von der Autobahnausfahrt Bad Krozingen in Richtung Bad Krozingen fahren. Bei der ersten Abfahrt rechts in Richtung Schlatt, dort beim Kreisverkehr weiter Richtung Kurkliniken fahren. Danach die 4. Straße links in den Wichernweg nehmen.

Von der B3 aus Richtung Freiburg kommend an der Ampel am südlichen Ortsausgang von Bad Krozingen rechts in die Thermenallee abbiegen. Nachdem die Straße unter der Bahn durchgeführt wurde, in die nächste Straße rechts abbiegen (Wichernweg).

Von der B3 aus Richtung Basel kommend an der Ampel am südlichen Ortseingang von Bad Krozingen nach links in die Thermenallee abbiegen. Nachdem die Straße unter der Bahn durchgeführt wurde, in die nächste Straße rechts abbiegen (Wichernweg).



Betreut wohnen am Kurpark, Wichernweg 1, 79189 Bad Krozingen  
Tel: 07633 / 1006-44, Fax: 07633 / 1006-48,  
bwak@stadtmission-freiburg.de, www.bwak.de